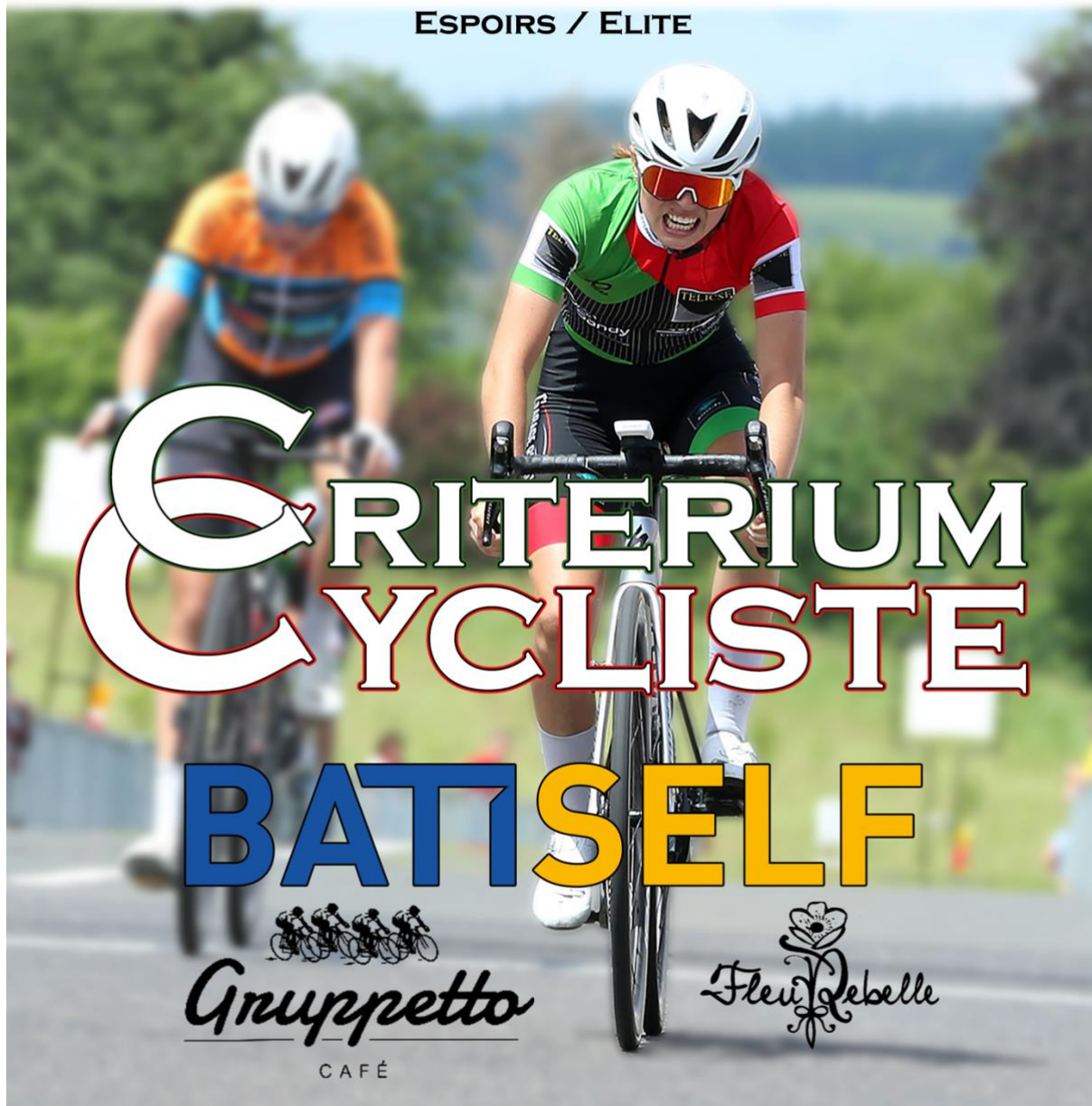




VÉLOCLUB LP07 SCHËFFLENG WWW.LP07.LU
SCHËFFLENG "OP HERBETT"
11 JULI 2021

MINIMES - CADETS - DÉBUTANTS / DAMES - MASTERS / JUNIORS
ESPOIRS / ELITE



CRITERIUM CYCLISTE

BATISELF


Gruppetto
CAFÉ


Fleu Rebelle



GUIDE TECHNIQUE



Vëlosclub LP07 Schöffleng

Offizielles

Organisatioun :	La Pédale 07 Schiffflange asbl	
Presidentin :	Nathalie Lamborelle	
Directeur de course :	David Swietlik	
Jury :	Giulio Allegrini	Juge à l'arrivée
	Norbert Steichen	Chronométrateur
	Henri Timmermans	Secrétaire technique
	Claude Majerus	Secrétaire technique
	Armand Berchem	Commissaire
	Serge Christen	Commissaire
	Edmond Schroeder	Commissaire
Photofinish/Timing:	FSCL	
Speaker:	Camille Godelet	
Offizieller LP07:	Maurice Schwarz	
	Christiane Emering	
	Simone Scherer	
	Carole Bemtgen	
	Claudine Klensch	
	Danièle Hutmacher	
	Isabelle Engels	
	Claude Majerus	
	Clement Scherer	
Aschreibung :	www.fscl.lu	
Kontakt :	lp07@pt.lu	
	www.lp07.lu	

BATISELF

Optik Sandy

HENRI GILSON S.A.
CHAUFFAGE - SANITAIRE

ista

Gruppetto
CAFÉ

Fleur Rebelle

Schiffflange
www.optik-sandy.lu

PAUL HAAG
BOUCHERIE CHARCUTERIE

GARAGE REPACOM

Pour tout conseil en assurances
Toujours à votre service
Agence générale
Joël SIMON
83, rue de Téange
L-3672 KAYL
+352 621 849 487
+352 26 56 96 01
joel.simon.agenceass.lu
www.ista.lu

STRASSER **OTHUM**

AK
ALAIN KOCKHANS
Café pour passion...

LOMBARDI SPORTS
RUMELANGE - Tél. - 50 53 45

TOUTES OPERATIONS IMMOBILIERES - DOSSIERS FINANCIERS
Immo Teresa Rishlinger S.A.S.L.
La clé du bonheur
9, rue de la Gare - L-3638 SCHIFFFLANGE
www.immo-tr.lu - Tél.: 26 53 10 12

TELICSE

EMAJI
SPORTSWEAR



Vélosclub LPO7 Schöffleng

Programm

Zait	Kategorie	Ronnen	Kilometer	Remarque
09:00-10:30	Débutants/Dames	60	56 km	
10:30-11:00	Paus			
11:00-12:00	Minimes	25	24 km	
12:00-12:30	Paus			
12:30-14:00	Cadets	40	37 km	
14:00-14:30	Paus			
14:30-16:15	Masters/Juniors	70	65 km	Kriterium: all 10. Ronn Wertung
16:15-16:45	Paus			
16:45-18:45	GP Gruppetto - Café Espoirs/Elite	90	84 km	Kriterium: all 10. Ronn Wertung



Gruppetto

CAFÉ

BATISELF

BATISELF

Optik
Sandy

HENRI
GILSON S.A.
CHAUFFAGE - SANITAIRE

ista

Pour tout conseil
en assurances
Toujours
à votre service

Agence générale
Joël SIMON
83, rue de Téange
L-3672 KAYL
+352 621 849 487
+352 26 56 96 00
joel.simon.agence@ista.lu
www.ista.lu



Gruppetto

CAFÉ

Fleur Rebelle

Schifflange
www.optik-sandy.lu

PAUL HAAG
BOUCHERIE CHARCUTERIE

GARAGE REPACOM

TOUTES OPERATIONS IMMOBILIERES - DOSSIERS FINANCIERS

Immjo Teresa Rishlinger S.A.S.
La clé du bonheur
9, rue de la Gare - L-3339 SCHIFFLANGE
www.immo-tr.lu - Tél.: 26 53 10 12

TELICSE

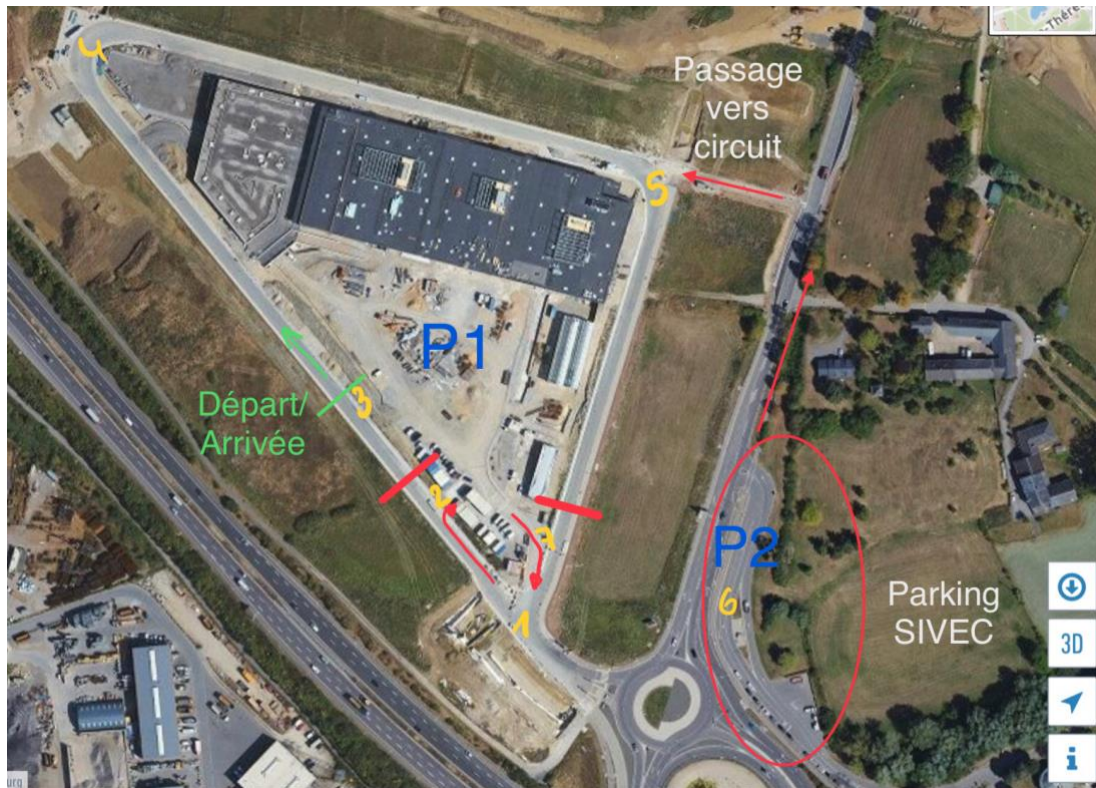
EMJI
SPORTSWEAR

STRASSER
OTHUM

AK
ALAIN KOCKHANS
Café par passion

LOMBARDI
SPORTS
RUMELANGE - Tél.: 50 53 45

Parking



P1 : Parking BATISELF

OPGEPASST ! Dëse Parking ass um Circuit an kann dowéinst just an folgenden Zäitrim ugefuer oder verlooss ginn.

Bis 08:40	
10:30-10:50	Während dësen Zäitrim, bidden mer d'Coureuren besonnesch um markéierten Deel vun der Streck opzepasst.
12:00-12:20	
14:00-14:20	
16:15-16:30	

P2 : Parking SIVEC (Recycling Center Schöffleng)

BATISELF

Optik Sandy
Schifflange
www.optik-sandy.lu

HENRI GILSON S.A.
CHAUFFAGE - SANITAIRE

ista

Gruppetto CAFÉ
Fleur Rebelle

PAUL HAAG
BOUCHERIE - CHARCUTERIE

GARAGE REPACOM

Pour tout conseil en assurances
Toujours à votre service
Agence générale
Joël SIMON
83, rue de Térange
L-3672 KAYL
+352 21 84 49 487
+352 26 56 96 01
joel.simon.agence@ista.lu
www.ista.lu

STRASSER **OTHUM**

AK
ALAIN KOCKHANS
Café pour passion

LOMBARDI SPORTS
RUMELANGE - Tél. : 50 53 45

TOUTES OPERATIONS IMMOBILIERES - DOSSIERS FINANCIERS
Immo Teresa Rishlinger S.A.S.
La clé du bonheur
9, rue de la Gare - L-3438 SCHIFFLANGE
www.immo-tr.lu - Tél.: 26 53 10 12

TELICSE

EMAJI
SPORTSWEAR

Secherheet



	Platz	Assurériert duerch
1	Entrée Zone « op Herbett »	2x Organisateur
2	Entrée Parking Batiself	Organisateur
3	Départ/ Arrivée	Organisateur
4	1 ^{er} Virage	Organisateur
5	2 ^e virage hauteur Dumontshaff	Organisateur
6	Guidage stationnement Parking SIVEC	Organisateur
7	Sortie Parking Batiself	Organisateur

BATISELF

Optik Sandy

HENRI GILSON S.A.
CHAUFFAGE - SANITAIRE

ista

Gruppetto **Fleur Rebelle**

Schifflange
www.optik-sandy.lu

GARAGE REPACOM

Pour tout conseil en assurances
Toujours à votre service
Agence générale
Joël SIMON
83, rue de Téange
L-3672 KAYL
+352 621 849 487
+352 26 56 96 00
joel.simon.agence@ista.lu
www.ista.lu

PAUL HAAG
BOUCHERIE CHARCUTERIE

TOUTES OPERATIONS IMMOBILIERES - DOSSIERS FINANCIERS
Immo Teresa Rishlinger s.a.s.l.
La clé du bonheur
9, rue de la Gare - L-3438 SCHIFFLANGE
www.immo-tr.lu - Tél.: 26 53 10 12

TELICSE

STRASSER **OTHUM**

AK
ALAIN KOCKHANS
Café par passion

LOMBARDI SPORTS
RUMELANGE - Tél.: 50 53 45

EMAJI
SPORTSWEAR



Vélosclub LP07 Schëffleng

Organisatioun

- Start an Ziel : Op Herbett, niewt dem Parking vum BATISELF
- Blummen: All Gewënner gëtt direkt no der jeweileger Course op der Ligne d'Arrivée geeiert.
D'Blummen ginn offrëiert vun FleuRebelle vun Eileréng.
- Streck: "Circuit fermé" vun 950m mat enger liichter Steigung fir d'Arrivée erop
- Umeldung : online www.fscl.lu & www.lp07.lu
- Verdeelung Startnummeren : Bâtiself Foyer
- Startgeld : Masters/ Juniors 5€
Espoirs/ Elite 10€
- D'Startgeld muss am Virus bezuelt ginn.
Digicash 621 687 030
CCP LU94 1111 0272 4787 0000 (Vélosclub LP07 Schëffleng)
Vermierk: Numm & Kategorie
- Reglement : FSCL
Minimes – Cadets – Débutants/ Dames (Course en ligne)
Masters/ Juniors – Espoirs/ Elite (Critérium)
- All d'Coursen ginn nom Reglement vun der UCI an der FSCL gefuer. Gin héi Infraktiounen vun der Jury festgestallt, ginn d'Stroofen no den Barèmen vun der UCI an och der FSCL ausgestallt.
- WC : Bâtiself

BATISELF

Optik Sandy

HENRI GILSON S.A.
CHAUFFAGE - SANITAIRE

ista

Gruppetto
CAFÉ

FleuRebelle

Schifflange
www.optik-sandy.lu

PAUL HAAG
BOUCHERIE CHARCUTERIE

GARAGE REPACOM

Pour tout conseil en assurances
Toujours à votre service

Agence générale
Joël SIMON
83, rue de Téange
L-3672 KAYL
+352 621 849 487
+352 26 56 96 00
joel.simon@agences.lu
www.ista.lu

STRASSER **OTHUM**

AK
ALAIN KOCKHANS
Café par passion

LOMBARDI SPORTS
RUMELANGE - Tél.: 50 53 45

TOUTES OPERATIONS IMMOBILIERES - DOSSIERS FINANCIERS
Immjo Teresa Rishlinger S.A.S.
La clé du bonheur
9, rue de la Gare - L-3638 SCHIFFLANGE
www.immo-tr.lu - Tél.: 26 53 10 12

TELICSE

EMAJI
SPORTSWEAR



Vélosclub LP07 Schëffleng

Duschen/ Vestiaires :	Wéint den sanitairen Mesuren verzichten mer dëst Joer dorop, merci fir ärt Verständnis.
Catering :	Grill Food Truck « la crêpe qui roule » Gedrénksstand
Covid-19 Mesuren :	Covid Check obligatoresch Entrée Parking Batiself « Pavillon LP07 »
Clinique de garde :	Centre Hospitalier Emile Mayrisch Rue Emile Mayrisch 4240 Esch/Alzette

BATISELF

Optik Sandy

HENRI GILSON S.A.

CHAUFFAGE - SANITAIRE

ista


Gruppetto **Fleur Rebelle**
CAFÉ

Schiffange
www.optik-sandy.lu

Pour tout conseil en assurances
Toujours à votre service

Agence générale
Joël SIMON
83, rue de Téanga
L-3672 KAYL
+352 621 8 69 687
+352 26 56 96 01
joel.simon.agence@ista.lu
www.ista.lu

PAUL HAAG

BOUCHERIE CHARCUTERIE

GARAGE REPACOM


STRASSER **OTHUM**


ALAIN KOCKHANS
Café par passion...

LOMBARDI SPORTS

RUMELANGE - Tél. - 50 53 45

TOUTES OPERATIONS IMMOBILIERES - DOSSIERS FINANCIERS
Immo Teresa Rishlinger S.A.S.
La clé du bonheur
9, rue de la Gare - L-3638 SCHIFFANGE
www.immo-tr.lu - Tél.: 26 53 10 12

TELICSE


EmaJi
SPORTSWEAR



Vélosclub LPO 7 Schöffleng

Annexe 1 – Règlement Kriterium

REGLEMENT UCI – FSCL DU SPORT CYCLISTE

Formule B «Critérium aux points»

- Cette formule est réservée aux coureurs des catégories Juniors (m/f), Espoirs, Élite, Masters et Dames.
- Le circuit doit mesurer entre 800 m et 3.000 m. En cas d'un circuit inférieur à 1.800 m, il doit s'agir d'un circuit fermé. Au-delà de cette distance la circulation routière est partiellement autorisée en direction de la course, c'est-à-dire en sens unique, à condition de prendre toutes les précautions pour garantir un déroulement en pleine sécurité.
- Le classement final sera établi suivant les points gagnés et accumulés par les coureurs lors des sprints, et par tour gagné.
- En cas d'égalité de points, le nombre de victoires aux sprints départagera avant de tenir compte de l'ordre des arrivées.
- Il est attribué **5 points au premier, 3 points au deuxième, 2 points au troisième et un point au quatrième lors d'un sprint intermédiaire. Ces points seront doublés lors du sprint final.**
- Les sprints auront lieu sur la ligne d'arrivée et après un nombre de tours qui sera toujours égal entre deux sprints.
- Les sprints intermédiaires, ainsi que le dernier tour, seront annoncés avec un drapeau de couleur verte et au coup de cloche. Avec la présentation « agitée » du drapeau vert, la tête de course est déterminée pour le sprint suivant.
- Puisque la situation de course est susceptible de changer constamment, le principe d'attribution des points prévoit dans l'ordre, d'abord le(s) coureur(s) échappé(s), puis le(s) poursuivant(s) ou le peloton principal. Si un ou plusieurs coureurs avec gain de tour ont rejoint le peloton principal, les points du sprint seront attribués aux coureurs échappés suivants, sinon à ceux de la tête du peloton.

BATISELF

Optik Sandy
Schifflange
www.optik-sandy.lu

HENRI GILSON S.A.
CHAUFFAGE - SANITAIRE

ista

Pour tout conseil en assurances
Toujours à votre service

Agence générale
Joël SIMON
83, rue de Téange
L-3672 KAYL
+352 621 849 487
+352 26 64 06 00
joel.simon.agence@ista.lu
www.ista.lu

Gruppetto
CAFÉ

Fleur Rebelle

PAUL HAAG
BOUCHERIE CHARCUTERIE

GARAGE REPACOM

TOUTES OPERATIONS IMMOBILIERES - DOSSIERS FINANCIERS

Immobilier Teresa Rishlinger S.A.S.L.
La clé du bonheur
9, rue de la Gare - L-3438 SCHIFFLANGE
www.immo-tr.lu - Tél.: 26 53 10 12

TELICSE

EMAJI
SPORTSWEAR

STRASSER **OTHUM**

AK
ALAIN KOCKHANS
Café pour passion

LOMBARDI SPORTS
RUMELANGE - Tél.: 50 53 45



Vélosclub LPO 7 Schöffleng

- Durant le tour qui précède un sprint la situation de course ne change plus, même si un ou plusieurs coureurs avec gain de tour, en perdaient. Dans ce cas, la nouvelle situation de course sera prise en compte dès le tour suivant.
- Le coureur qui gagne **un tour sur le peloton principal** obtient **15 points**, sauf après le coup de cloche annonçant le dernier tour. Un tour est pris lorsque le coureur rejoint la queue du peloton principal.
- Le coureur qui perd un tour sur le peloton principal perd 15 points. Un tour et perdu au moment où le coureur est distancé de la queue du peloton principal avec un écart d'au moins 10 secondes (100-120 mètres).
- Les coureurs lâchés du peloton et rejoints par un ou plusieurs coureurs en train de prendre un tour n'ont pas le droit de mener ces derniers, sous peine de mise hors course.
- En cas d'attente entre coureurs, le collège des commissaires peut mettre hors course les coureurs concernés.
- Les coureurs lâchés et doublés par le peloton principal sont éliminés et doivent quitter l'épreuve au moment où le contact est perdu avec celui-ci. S'il s'agit d'un groupe important de plus de 20% du nombre de partants, le collège des commissaires décidera si ces coureurs pourront continuer.
- En cas d'incident reconnu (chute, crevaison ou bris d'une pièce essentielle de la bicyclette) le coureur a droit à une neutralisation.
- En cas d'un circuit jusqu'à 1.600 m, le coureur victime d'un incident reconnu a droit à une neutralisation de 2 tours. Au-delà et jusqu'à 3.000 m, la neutralisation sera d'un seul tour.
- L'organisateur doit prévoir une zone de dépannage à proximité de la ligne d'arrivée. Seul le coureur qui s'y présentera à la suite d'un incident reconnu, pourra profiter du droit d'une neutralisation.
- Le coureur ayant profité d'une neutralisation ne pourra pas prendre de points lors du prochain sprint. En outre il ne pourra pas repartir après le coup de cloche du dernier tour, mais sera classé d'après le nombre de points gagnés, sinon à la dernière place du groupe auquel il appartenait avant l'incident.
- Un coureur qui est contraint à l'abandon, doit impérativement en avvertir un membre du collège des commissaires. L'information pourra également parvenir d'une autre personne proche de l'athlète.
- La photo-finish est obligatoire.

BATISELF

Optik Sandy
www.optik-sandy.lu

HENRI GILSON S.A.
CHAUFFAGE - SANITAIRE

ista

Gruppetto CAFÉ
Fleur Rebelle

Schiffange
www.schiffange.lu

PAUL HAAG
BOUCHERIE CHARCUTERIE

GARAGE REPACOM

Pour tout conseil en assurances
Toujours à votre service
Agence générale
Joël SIMON
83, rue de Téange
L-3672 KAYL
+352 621 849 487
+352 26 64 96 01
joel.simon.agence@ista.lu
www.ista.lu

STRASSER **OTHUM**

AK
ALAIN KOCKHANS
Café pour passion

LOMBARDI SPORTS
RUMELANGE - Tél. : 50 53 45

TOUTES OPERATIONS IMMOBILIERES - DOSSIERS FINANCIERS
Immo Teresa Rishlinger S.A.S.
La clé du bonheur
9, rue de la Gare - L-3438 SCHIFFANGE
www.immo-tr.lu - Tél.: 26 53 10 12

TELICSE

EMJI
SPORTSWEAR



Vélosclub LPO 7 Schëffleng

Annexe 2 – Concept Sanitaire

Règlement COVID 19

Le BATISELF Critérium cycliste se déroulent selon le régime « Covid Check ». Pour chaque personne un test autodiagnostique réalisé sur place, et dont le résultat est négatif, est obligatoire.

Les personnes vaccinées, rétablies ou testées négatives sont dispensées de la réalisation sur place d'un test autodiagnostique.

Sont considérées testées négatives, les personnes qui peuvent présenter soit :

1) le résultat négatif d'un test **PCR** réalisé moins de **72 heures** avant le début de la compétition. Entrent en ligne de compte, les tests réalisés par un laboratoire d'analyses médicales luxembourgeois ou étranger, le document afférent devant être rédigé dans l'une des langues administratives du pays ou en anglais.

2) d'un **test antigénique rapide** SARS-CoV-2 réalisé notamment par un professionnel de la santé (p.ex. le kiné du club) moins de **48 heures** avant le début de la compétition **et** dont le résultat doit être certifié, via un modèle élaboré par la Direction de la Santé, par:

a) un médecin, un pharmacien, un aide-soignant, un infirmier, un infirmier en anesthésie et réanimation, un infirmier en pédiatrie, un infirmier psychiatrique, une sage-femme, un laborantin, un masseur-kinésithérapeute, un ostéopathe, autorisés à exercer leur profession au Luxembourg ou

b) un fonctionnaire ou un employé public désigné à cet effet par le Directeur de la Santé.

3) d'un **test autodiagnostique** réalisé moins de **48 heures** avant le début de la compétition, sur place, sous la surveillance d'un délégué de la fédération ou du club.

Pour les élèves et étudiants, le courrier électronique envoyé par le ministère de l'Education nationale, de l'Enfance et de la Jeunesse avec le résultat négatif d'un test réalisé à l'école est également accepté.

L'accès à la zone de l'événement est possible exclusivement via le "Covid Check" à l'entrée du Parking BATISELF. Les certificats doivent être présentés au "Covid Check" afin de pouvoir accéder à la zone de l'événement. Si nécessaire, les **tests autodiagnostiques** peuvent être effectués au foyer du BATISELF au bureau "Covid Check".

BATISELF

Optik Sandy

HENRI GILSON S.A.
CHAUFFAGE - SANITAIRE

ista

Gruppetto
CAFÉ

Fleur Rebelle

Schiffange
www.optik-sandy.lu

PAUL HAAG
BOUCHERIE CHARCUTERIE

GARAGE REPACOM

Pour tout conseil en assurances
Toujours à votre service
Agence générale
Joël SIMON
83, rue de Téange
L-3672 KAYL
+352 621 849 487
+352 26 64 96 00
joel.simon.agence@ista.lu
www.ista.lu

STRASSER **OTHUM**

AK
ALAIN KOCKHANS
Café par passion

LOMBARDI SPORTS
RUMELANGE - TEL.: 50 53 45

TOUTES OPERATIONS IMMOBILIERES - DOSSIERS FINANCIERS
Immo Teresa Rishinger S.A.S.
La clé du bonheur
9, rue de la Gare - L-3338 SCHIFFANGE
www.immo-tr.lu - Tél.: 26 53 10 12

TELICSE

EMJI
SPORTSWEAR